

EMPRESA ANDALUZA



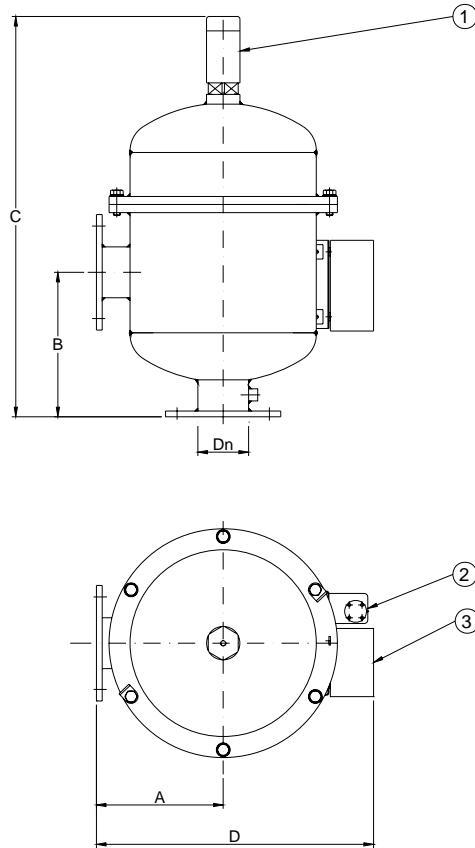
Gestión de Aguas
y Residuos

P. I. La Rosa C/ Comercio, 32
18330 CHAUCHINA (Granada)
Tel.: 958 447 506 • Fax: 958 447 331
gedar@gedar.es www.gedar.com

FILTRO DE MALLA AUTOLIMPIANTE HIDRÁULICO FMA 1000



DATOS TÉCNICOS FMA 1000



DIMENSIONES						SUPERFICIE FILTRANTE
MODELO	A	B	C	D	DN	
FMA-1003	220	250	690	480	80	1.000 cm ²
FMA-1004	260	320	800	570	100	1.600 cm ²

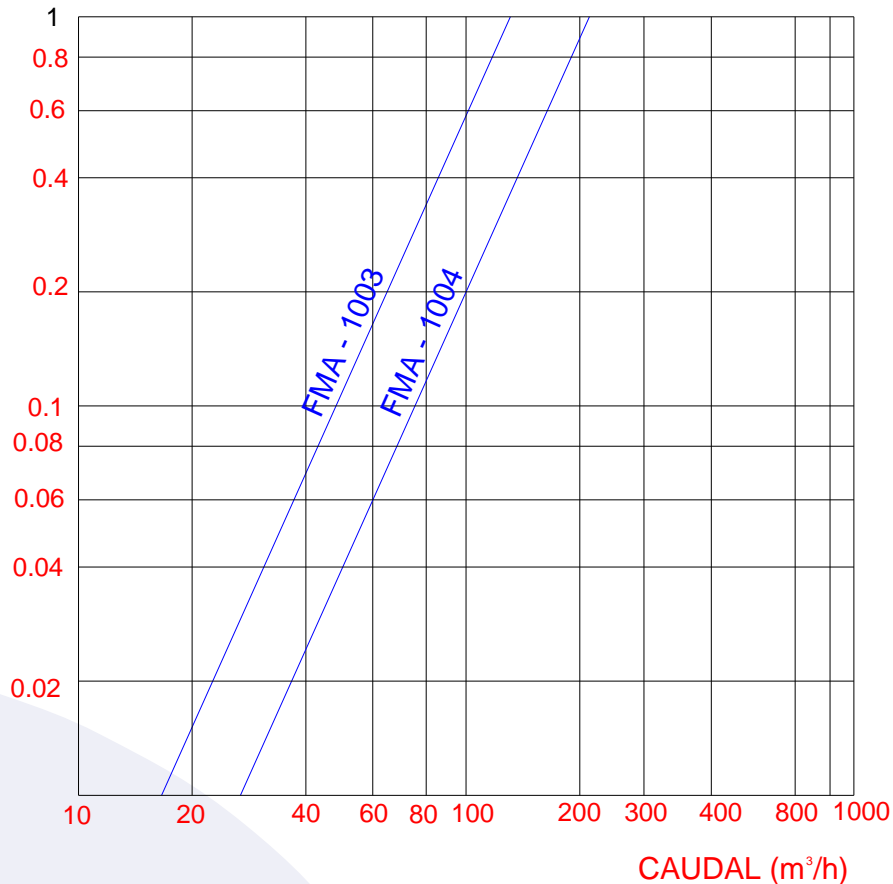
1. Cilindro Hidráulico.
2. Solenoide.
3. Programador.

CAUDALES (m ³ /h)			
MODELO	Calidad Alta	Calidad Media	Calidad Baja
FMA-1003	30	20	15
FMA-1004	45	35	25

Nota: los datos de caudales máximos están calculados para mallas de 125 micras.

PÉRDIDAS DE CARGA FMA 1000

PRESION (Bar)

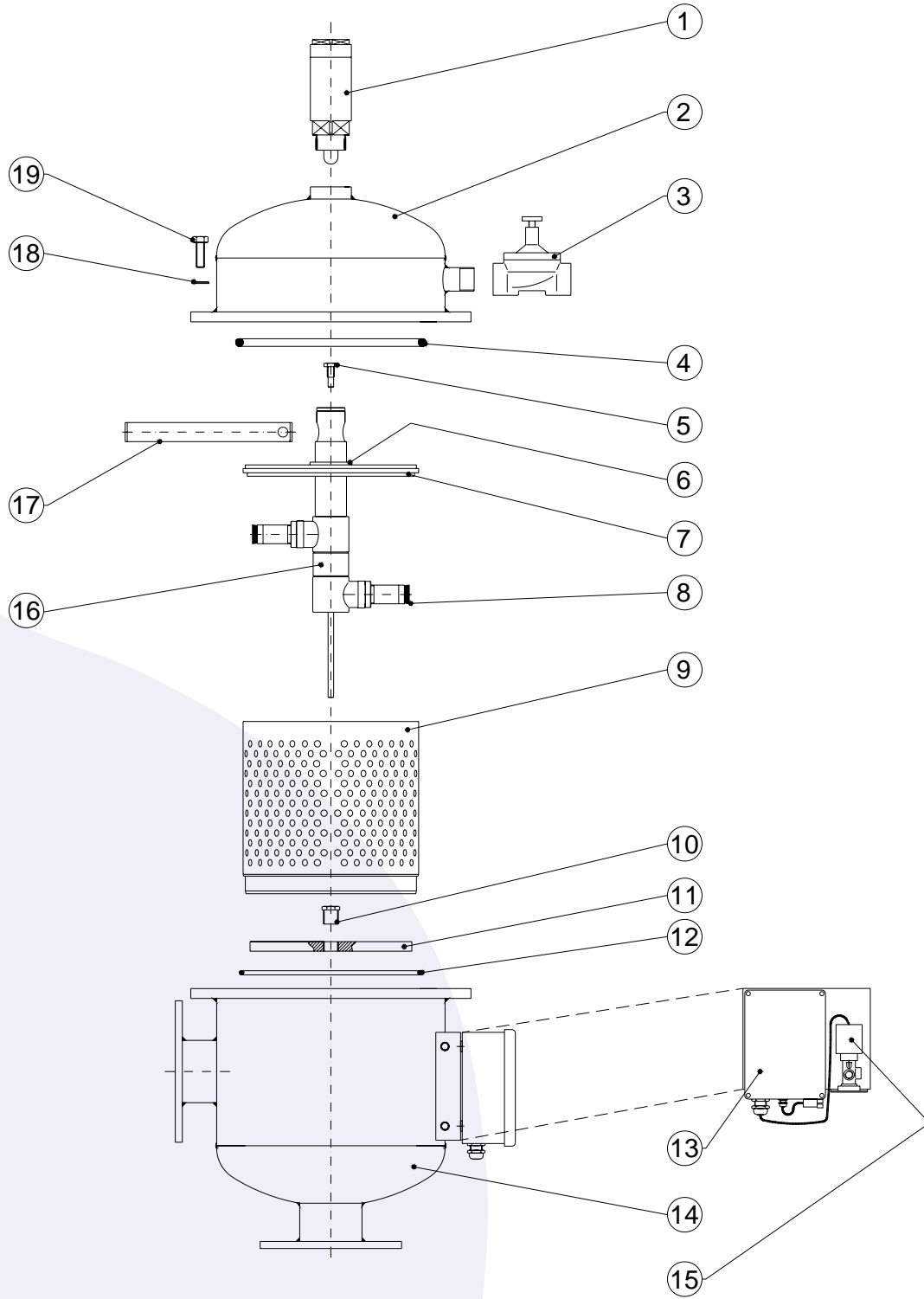


Nota: valores para cartucho de 125 micras. Para cualquier otro grado de filtración consultar con el fabricante.

CARACTERISTICAS DEL EQUIPO

- ❖ Materiales de construcción:
 - Cuerpo de acero al carbono
 - Tornillería de acero inoxidable AISI-304
 - Mallas de acero inoxidable AISI-316
 - Soporte del cartucho filtrante de PVC
- ❖ Tratamiento de superficies:
 - Granallado de superficies hasta grado SA 2 ½
 - Recubrimiento de pintura en polvo EPOXI-POLIESTER
- ❖ Controlador para maniobra de limpieza a pilas
- ❖ Presión mínima de trabajo: 2,5 bar
- ❖ Presión máxima de funcionamiento: 10 bar
- ❖ Grados de filtración: 125, 500, 1000 micras (otros consultar)

LISTADO DE LOS COMPONENTES



NÚMERO	DESCRIPCIÓN
1	Cilindro hidráulico
2	Tapa
3	Válvula de drenaje
4	Junta estanqueidad de la tapa
5	Tronillo sujeción del brazo motor
6	Casquillo deslizante
7	Disco separador de cámaras
8	Boquillas de pelos
9	Cartucho filtrante
10	Casquillo deslizante
11	Disco Centrador
12	Junta estanqueidad cartucho
13	Cuadro programador
14	Carcasa
15	Solenoides
16	Escáner
17	Brazo motor
18	Arandela
19	Tornillo

ESQUEMA HIDRÁULICO FMA 1000

