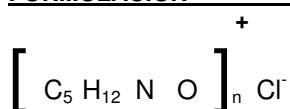


PPG-20

ALGICIDA

FORMULACIÓN



DESCRIPCIÓN

Producto especialmente formulado como algicida preventivo y cuyos componentes les proporcionan una alta efectividad a la par que un extraordinario rendimiento. Basado en polímero de amonio cuaternario.

APLICACIONES

PPG-20 es altamente efectivo como algicida preventivo para la aparición de algas.

VENTAJAS

Producto no espumante

MODO DE EMPLEO

- Como **algicida** adicionar entre 5 a 10 ppm.

DOSIFICACIÓN

Tratamiento inicial:

Añadir 20 ML. de ALGICIDA ABRILLANTADOR por cada 1 m³ de agua.

Tratamiento de mantenimiento:

Semanalmente añadir 10 ML. de ALGICIDA ABRILLANTADOR por cada 1 m³ de agua.

PROPIEDADES FISICO QUIMICAS

Aspecto:	Líquido azulado
pH al 1%	6,5-8,5

PRECAUCIONES EN SU MANIPULACIÓN Y ALMACENAMIENTO

Almacenar en los envases de origen cerrados o depósitos homologados (si se disponen), evitando temperaturas extremas. Información completa sobre manipulación y eliminación del producto, se suministra aparte en la Ficha de Datos de Seguridad. En caso de accidente, consultar al Servicio Médico de Información Toxicológica, tel.: 91 562 04 20

Para mayor información, véase la Ficha de Datos de Seguridad