

EMPRESA ANDALUZA



Gestión de Aguas
y Residuos

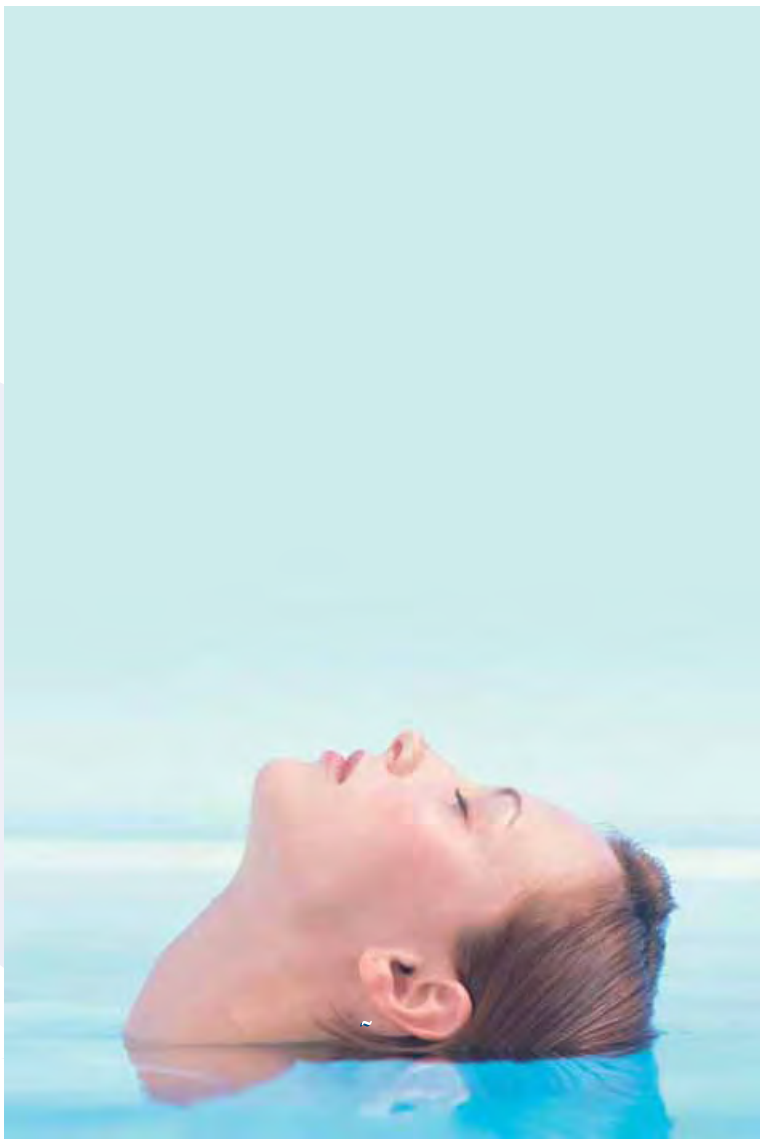
C/ Industria, 7 (P.I. La Rosa)

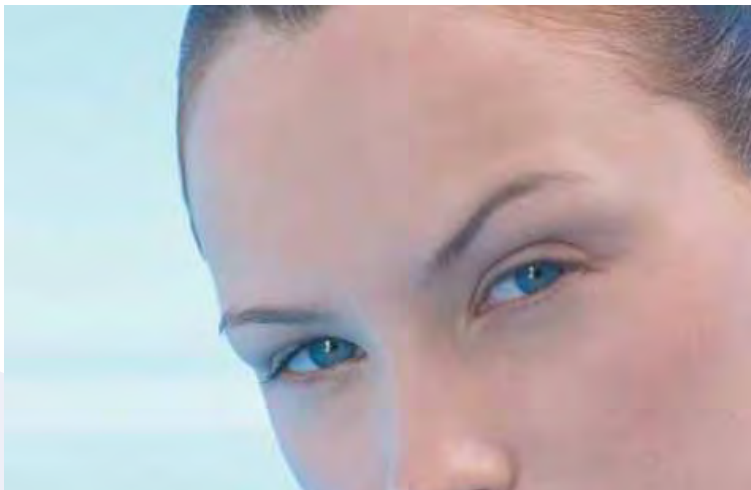
18330 Chauchina GRANADA

Tel: 958 447 506 Fax: 958 447 331

gedar@gedar.es gedar@gedar.com

www.gedar.es www.gedar.com





Spa

Guía para el mantenimiento de los Spas

Manuel d'entretien de Spas

Guide to Spa maintenance

Guida per il mantenimento delle Spas

Guia para a manutenção de Spas





<i>Mantenimiento del Spa</i>	5	Español
<i>Precauciones</i>	6	
<i>Problemas más corrientes en un Spa</i>	7	
<i>Entretien du Spa</i>	9	Français
<i>Precaution</i>	10	
<i>Problemes des eaux de Spa</i>	11	
<i>Spa maintenance</i>	13	English
<i>Precautions</i>	14	
<i>Trouble-shooting guide to your Spa</i>	15	
<i>Mantenimento della Spa</i>	17	Italiano
<i>Precauzioni</i>	18	
<i>Problemi piu frequenti in un Spa</i>	19	
<i>Manutenção de um Spa</i>	21	Portugues
<i>Precauções</i>	22	
<i>Problemas mais frequentes num Spa</i>	23	

Spa



No hay nada mejor que un spa para relajar los músculos, mejorar la circulación y aliviar el stress mental.

Un spa requiere un mantenimiento regular para que el agua se conserve cristalina e higiénicamente pura. De esta forma se consigue no sólo aumentar el placer del baño sino también proteger la instalación de posibles deterioros.

En esta pequeña guía encontrará los consejos necesarios para que, con sólo dedicarle una pequeña parte de su tiempo, su spa se conserve en óptimas condiciones y el baño resulte un placer sin entrañar ningún riesgo para su salud.





Mantenimiento

Ajuste del pH

El factor pH - que mide la acidez o basicidad de un agua - es muy importante, tanto para el buen funcionamiento del desinfectante como para evitar corrosiones en las partes metálicas (pH bajos) o incrustaciones en la instalación (pH altos).

El valor ideal del pH del agua de un spa se sitúa entre 7,2 y 7,6. El control del pH debe efectuarse diariamente con el estuche analizador de bromo y pH.

Desinfección del agua

Es necesario mantener el agua de un spa desinfectada ya que las altas temperaturas del agua así como los residuos orgánicos de los bañistas (sudor, cosméticos, jabones, etc.) favorecen el crecimiento de bacterias y algas.

Este crecimiento se evita si mantenemos un residual constante de desinfectante.

El desinfectante adecuado para el agua de su spa es el BROMO DESINFECTANTE-SPA. Este producto se adiciona mediante un dosificador, graduándolo de forma que aseguremos un nivel de Bromo Residual entre 3 y 6 ppm. Compruebe el nivel de Bromo Residual utilizando el estuche analizador de bromo y pH una vez al día.

Uso de productos especiales

Además de los productos para mantener el pH y el nivel de desinfectante adecuados, existen otros, formulados especialmente para su uso en spas, que le ayudarán a mantener el agua y la instalación en perfectas condiciones:

- **ANTICALCÁREO-SPA**

Evita la precipitación de las sales de calcio (incrustaciones), sobre todo en aguas duras. Este producto se adiciona semanalmente y cada vez que se renueva el agua.

- **ALGICIDA-SPA**

Este algicida previene el crecimiento de las algas en el agua del spa. Debe adicionarse una vez por semana y cada vez que se renueva el agua.

- **ANTIESPUMANTE-SPA**

Debido a la agitación del agua y a las grasas presentes, a menudo se forma espuma. Cuando observe una presencia importante de espuma en el agua, elimínala con el **Antiespumante-SPA**.

- **DESENGRASANTE-SPA**

Para eliminar los cercos de suciedad y grasas que se forman en las paredes del spa, vacíe el spa y aplique con una esponja el **Desengrasante-SPA** sobre las zonas a limpiar. Enjuague seguidamente con mucho agua.

Mantenimiento del equipo de filtración y renovación del agua

Es necesario llevar a cabo una filtración del agua para eliminar la suciedad y las grasas presentes así como las algas y bacterias destruidas por el desinfectante. Es recomendable filtrar el agua continuamente en los spas públicos y un mínimo de 1 hora 3 ó 4 veces al día, en los spas privados. Es necesario realizar lavados periódicos del filtro así como reposiciones de la carga filtrante (siga las recomendaciones del fabricante).

PRECAUCIONES

El uso de productos químicos

Al utilizar productos químicos, lea con atención las etiquetas y siga las instrucciones.

Si se utilizan adecuadamente los productos recomendados, serán beneficiosos tanto para su salud como para la de su Spa, pero pueden ser dañinos si se usan en cantidades inadecuadas y excesivas:

- No mezclar los productos entre sí. Añadir en el agua primero uno y a continuación otro para evitar posibles reacciones entre ellos.
- Cuando diluya los productos, nunca añada agua sobre ellos, siempre añada los productos sobre el agua.
- Mantener los envases cerrados, en lugar seco, protegidos del calor y fuera del alcance de los niños.
- En caso de contacto con los ojos, lávelos inmediatamente con abundante agua y acuda al médico.
- Añada las cantidades recomendadas en la etiqueta, no haga

El agua de un spa debe ser renovada periódicamente.

Es aconsejable vaciar, limpiar y volver a llenar el spa como mínimo cada dos meses.

Según el uso del spa, puede llegar a ser necesario vaciar y reponer el agua cada 2-3 semanas, o incluso más a menudo si se cree conveniente

nunca una sobredosis de ningún producto químico.

- Utilice siempre productos especialmente formulados para spas.

Otras precauciones

- No calentar el agua por encima de 40° C, ya que las temperaturas más elevadas pueden ser gravemente perjudiciales para su salud y la de su spa. La temperatura ideal se sitúa entre 35-40° C.
- No usar aparatos eléctricos, como radios secadores, cuando se utiliza el spa.
- No consumir bebidas alcohólicas mientras utilice el spa, ya que puede producirse una bajada brusca de la presión arterial y en consecuencia un posible desmayo. Si se están tomando antibióticos, consúltelo a su médico.
- Es recomendable ducharse antes de utilizar el spa, para evitar en lo posible, que la suciedad y las grasas se introduzcan en el agua.

PROBLEMAS MÁS CORRIENTES EN UN SPA

Problema	Causa	Solución
Agua turbia	<ul style="list-style-type: none"> · Filtro sucio · Precipitación de las sales de calcio · pH elevado 	<ul style="list-style-type: none"> · Lavar el filtro a contracorriente · Ajustar el pH con Minorador-Spa de pH entre 7,2 – 7,6. Una vez ajustado añadir Anticalcareo-Spa.
Incrustaciones	<ul style="list-style-type: none"> · Precipitación de las sales de calcio 	<ul style="list-style-type: none"> · Vaciar el Spa y tratar las incrustaciones con un desincrustante spa. Enjuagar abundantemente con agua. Llenar el Spa. Añadir Anticalcareo-Spa y ajustar el pH entre 7,2 – 7,6. Con el Minorador-Spa de pH.
Agua verde	<ul style="list-style-type: none"> · Presencia de algas 	<ul style="list-style-type: none"> · Tratar el spa con un producto antialgas.
Agumarrón	<ul style="list-style-type: none"> · Contenido elevado de hierro y/o cobre 	<ul style="list-style-type: none"> · Si es posible, vaciar el Spa y llenarlo con agua que no contenga metales. Si no es posible, realizar un tratamiento adecuado para la eliminación de estos metales. (consulte a su proveedor habitual).
Escozor de ojos	<ul style="list-style-type: none"> · pH desajustado 	<ul style="list-style-type: none"> · Ajustar el pH con Minorador-Spa entre 7,2 – 7,6.
Cercos de grasa	<ul style="list-style-type: none"> · Grasas del cuerpo y cosméticos. 	<ul style="list-style-type: none"> · Usar el Desengrasante de Spa para limpiar el vaso del Spa.
Formación de espumas	<ul style="list-style-type: none"> · Grasas corporales, cosméticos y otros contaminantes 	<ul style="list-style-type: none"> · Adicionar Antiespumante para Spa.



Spa



Rien de tel qu'un SPA pour relaxer les muscles, améliorer la circulation et calmer le stress.

Un Spa nécessite un entretien régulier afin que l'eau reste cristalline et pure en permanence.

Vous trouverez dans ce manuel toutes les informations nécessaires pour maintenir votre SPA en de parfaites conditions de fonctionnement. Le bain vous procurera ainsi un véritable plaisir.



ENTRETIEN



Ajustement du pH

Le facteur pH, qui mesure l'acidité, ou l'alcalinité d'une eau, est très important, tant pour une bonne utilisation du produit désinfectant ajout, à l'eau que pour éviter toute apparition de corrosion sur les parties métalliques de votre installation.

Le taux de pH idéal d'une eau de spa doit se situer entre 7,2 et 7,6. Il doit être contrôlé, tous les jours avec une trousse d'analyse de Brome et pH.

Désinfection de l'eau

Il est absolument nécessaire de maintenir l'eau d'un spa parfaitement désinfectée car la température élevée de l'eau et les résidus organiques laissés par les baigneurs (sueur, cosmétiques, savon, etc...) favorisent l'apparition et le développement de bactéries et d'algues. Pour cela, l'eau doit être désinfectée.

Le désinfectant le mieux adapté à l'eau de SPA est la désinfectant BROME SPA. Ce produit s'ajoute à l'eau du Spa à l'aide d'un verre gradu. Il faut maintenir un niveau de Brome Résiduel entre 3 et 6 ppm.

Vérifier chaque jour le niveau de brome à l'aide de la trousse d'analyse de Brome et du pH.

Utilisation des produit spéciaux

En plus des produits maintenant le taux de pH et de désinfectant, il existe d'autres produits spécialement destinés au SPA. Ceux-ci vous aiderons à maintenir l'eau pure et votre installation en bon état de fonctionnement:

- **ANTICALCARE-SPA**
Evite la prolifération de sels calciques (incrustations) surtout en eaux dures. Ce produit est à ajouter à l'eau du SPA chaque semaine et chaque fois que l'eau est renouvelée.

- **ALGICIDE-SPA**
Cet algicide prévient le développement et la prolifération d'algues dans l'eau du SPA. Ce produit est à ajouter à l'eau du SPA chaque semaine et chaque fois que l'eau est renouvelée.

- **ANTI-MOUSSANT-SPA**
La mousse apparaît par l'agitation et les graisses qui y sont présentes. Lorsque l'on constate une présence trop importante de mousse dans l'eau du SPA, il est nécessaire de l'éliminer avec l'ANTI-MOUSSANT SPA puis rincer abondamment.

Entretien de l'équipement et filtration et renouvellement de l'eau

Entretien de l'équipement et filtration

Pour éliminer la saleté et les graisses ainsi que les algues et bactéries détruites par le désinfectant, il est nécessaire d'effectuer une filtration.

Filtration des SPAS publics:

1 heure 3 à 4 fois par jour et

Filtration des SPAS privés:

tous les jours.

Renouvellement de l'eau

L'eau du SPA doit être renouvelée périodiquement.

Nous conseillons de vider, nettoyer et remplir le SPA une fois chaque deux mois.

Selon l'utilisation du SPA, on peut vider et replacer l'eau chaque 2 ou 3 semaines, ou plus souvent.

PRÉCAUTION

Mode d'emploi des produits chimiques

Lorsque vous utilisez des produits chimiques, lisez attentivement les étiquettes et suivez les instructions. L'utilisation adéquate des produits préconisés, sera bénéfiques tant pour votre santé comme pour celle de votre Spa, mais elles peuvent être dommageables si les quantités employées sont inadaptées:

- Ne pas mélanger les produits entre eux. Ajouter dans l'eau un seul produit à la fois pour éviter de possibles réactions. Mettre toujours le produit dans l'eau et non l'eau dans le produit.
- Maintenir les emballages fermés, en lieu sec, protégés de la chaleur et hors de la portée des enfants. En cas de contact avec les yeux, rincer abondamment et veuillez consulter un médecin. Ajoutez les quantités recommandées sur

l'étiquette, ne jamais sur doser aucun produits chimiques.

Utilisez toujours des produits spécialement formulés pour spas.

Autres précautions

- Ne pas réchauffer l'eau au-dessus de 40° C, puisque les températures des plus importantes peuvent être gravement nuisibles pour votre santé et endommager votre spa. La température idéale se entre 35-40°.
- Ne pas utiliser d'appareils électriques, comme radios séchoirs, quand on utilise le spa.
- Ne pas consommer de boissons alcoolisées. Utilisez le spa de manière espacé, puisque l'usage prolongé peut produire une baisse brusque de la pression artérielle et en conséquence un possible évanouissement.
- Si on prend des antibiotiques, consulter votre médecin. Il est recommandé de ce doucher avant d'utiliser le spa, pour éviter dans la mesure du possible la saleté et les matières grasses qui seront introduites dans l'eau.

PROBLEMES POUR UN SPA

Probleme	Cause	Solution
Eau trouble	<ul style="list-style-type: none"> · Filtre sale · Précipitation de sels calciques · pH élevé 	<ul style="list-style-type: none"> · Laver le filtre contre-courant. · Ajuster le pH avec Minorateur-Spa entre 7,2 et 7,6. Puis ajouter de l'Anticalcaire-Spa.
Incrustations	<ul style="list-style-type: none"> · Précipitation de sels 	<ul style="list-style-type: none"> · Vider le Spa et le traiter les incrustations avec le Detartrant-Spa. Rincer abondamment à l'eau. Remplir le Spa, ajouter de l'Anticalcaire-Spa et ajuster le pH avec Minorateur-Spa entre 7,2 et 7,6.
Eau verte	<ul style="list-style-type: none"> · Présence d'algues 	<ul style="list-style-type: none"> · Mettre de l'algicide-Spa
Eau marron	<ul style="list-style-type: none"> · Taux de fer ou ne contenant pas de métaux 	<ul style="list-style-type: none"> · Si possible, vider le spa et le remplir avec une eau ne contenant pas de métal. Dans le cas contraire, réaliser un traitement adéquat pour éliminer les métaux (consulter votre revendeur habituel).
Irritation des yeux	<ul style="list-style-type: none"> · pH désajusté 	<ul style="list-style-type: none"> · Ajuster le pH avec Minorateur-Spa entre 7,2 et 7,6.
Cercles de graisse	<ul style="list-style-type: none"> · Graisses corporelles et cosmétiques 	<ul style="list-style-type: none"> · Utiliser le Détartrant-Spa pour nettoyer la vasque du spa.
Formation de mousse	<ul style="list-style-type: none"> · Graisses corporelles, cosmétiques et autres polluants 	<ul style="list-style-type: none"> · Ajouter du Antimoussant pour spa.

Français





Spa

There is nothing better than a spa to relax the muscles, improve circulation and relieve mental stress.

A spa requires regular attention to keep the water crystal clear and pure.

If you adhere to the following simple maintenance advice then the result will be ideal contions for you to enjoy your spa.



MAINTENANCE



Control of pH

The pH factor is a measurement of the acidity or alkalinity of water. It is very important not only for the sanitizer to work effectively but also to avoid corrosion or deposition on parts of the spa.

The ideal pH value of the spa water is between 7,2 and 7,6 as measured on a bromine/pH test kit, this should be checked daily

Disinfection of the water

It is necessary to keep a spa sanitised as the high water temperature and organic residues (perspiration, cosmetics, soap, etc.) are conducive to bacterial and algal increase.

This increase can be controlled by maintaining a constant disinfectant residual in the water.

The most suitable disinfectant for your spa is SPA BROMINE SANITISER. This is added via a bromine feeder which can be adjusted to give a bromine residual of 3-6 ppm as measured on a bromine/ph test kit, this should be checked daily.

Use of special products

In addition to products for the control of pH and disinfectant there are other products specially formulated for use in spas which will help maintain the water and spa installation in perfect condition:

SPA ANTISCALE

Prevents the precipitation of calcium salts which can be deposited on spa surfaces and within equipment, especially in hard water areas. This product is added weekly and after a water change.

SPA ALGAEICIDE

Prevents the growth of algae in the spa water and on surfaces. This product is added weekly and after a water change.

SPA DEFOAMER

Prevents the formation of foam caused by water agitation. This product is added as and when required.

SPA CLEANER

Removes any dirt or grease which may form a scum line. Empty the spa, apply with a sponge to affected areas and rinse immediately with plenty of water.



Maintaining de filtration equipmet and replacing the water

Maintaining de filtration equipmet

It is necessary to eliminate suspended particles of dirt and contaminants presents in the spa water, along with algae and bacteria destroyed by the disinfectant. It is recommended to filter the water continuously in public spas and advisable to filter for 1 hour 3 or 4 times a day for a private spa.

The filter and filter media will also need to be cleaned regularly (follow the manufacturers instructions).

PRECAUTIONS

Precautions when using SPA chemicals

When using these products always read the instructions carefully. They are beneficial for higyenic spa use and the spa itself when used correctly, but can be dangerous in the wrong quantittites:

- Do not mix with other chemicals. Add chemicals one at a time.
- When diluting the products never add water to them always add the products to the water.
- Keep containers closed in a dry place. Keep away from heat.
- Keep out of reach of children.
- In case of contact with eyes rinse immediately with plenty of water and seek medical advice.
- Always add chemicals at the recommended doses.
- Always use products recommended for use with your spa.

Replacing the water

The water in your spa will need to be periodically replaced. Empty the spa, clean and refill at least every two months.

This time interval is very dependent on the use of the spa and it may be necessary to change the water as often as every two weeks.

Other precautions

- Do not heat the water over 40 degrees C/104 degrees F as this can be harmful and your spa.
- Do not use electrical appliances such as radios or hair driers when using your spa.
- Do not consume alcoholic drinks prior to or during spa use, this may results in low blood pressure and fainting.
- If taking antibiotics consult your doctor.
- If your are pregnant consult your doctor.
- Where possible shower before using your spa as this will reduce the quantity of contaminants introduced into the spa.

TROUBLE-SHOOTING GUIDE TO YOUR SPA

Problem	Cause	Solution
Cloudy water	<ul style="list-style-type: none"> Filter need cleaning Calcium salts have precipitated pH level incorrect 	<ul style="list-style-type: none"> Backwash filter. Adjust pH with pH-Minus between 7.2 – 7.6. Once the pH is correct treat with Spa-Antiscale as directed.
Scale deposits	<ul style="list-style-type: none"> Calcium salts have precipitated 	<ul style="list-style-type: none"> Empty spa & treat with a scale remover. Rinse with clean water. Fill with water and treat with spa-Antiscale adjust pH with pH-Minus between 7.2 – 7.6.
Green water	<ul style="list-style-type: none"> Presence of algae 	<ul style="list-style-type: none"> Treat with Spa Algaecide as directed.
Brown water	<ul style="list-style-type: none"> Presence of iron and/or copper in water 	<ul style="list-style-type: none"> If possible empty spa and fill with water that does not contain high levels of these metals. If this is not possible treat the water with a suitable chemicals (consult your supplier).
Stinging eyes	<ul style="list-style-type: none"> pH level incorrect 	<ul style="list-style-type: none"> Adjust pH with pH-Minus between 7.2 – 7.6.
Scum line or greasy deposits	<ul style="list-style-type: none"> Body fats and cosmetics 	<ul style="list-style-type: none"> Use waterline cleaner de Spa to clean the water line of the Spa
Foam on water surface	<ul style="list-style-type: none"> Excessive contamination 	<ul style="list-style-type: none"> Add Spa Defoamer as directed.





Spa

Non c'è niente di meglio che una spa per rilassare i muscoli, migliorare la circolazione e alleviare lo stress mentale.

Una spa richiede un mantenimento regolare perchè l'acqua si conservi cristallina ed igienicamente pura. In questo modo, si conseguirà non solo un migliore piacere del bagno, ma anche la protezione dell'impianto da possibili deterioramenti.

In questa piccola guida si troveranno i consigli necessari per cui, utilizzando solo una piccola parte del suo tempo, la spa si conserverà in ottime condizioni e il bagno risulterà un piacere, senza correre nessun rischio per la sua salute.



MANTENIMENTO



Regolazione del pH

Il fattore pH, che misura l'acidità o l'alcalinità di un'acqua, è molto importante, sia per un buon funzionamento del disinfettante, sia per evitare corrosioni nelle parti metalliche (pH basso), od incrostazioni dell'impianto (pH alto).

Il valore ideale del pH dell'acqua di un spa, è situato tra 7,2 e 7,6. Il controllo del pH deve essere effettuato giornalmente con l'astuccio analizzatore di bromo e pH.

Disinfezione dell'acqua

Il fattore pH, che misura l'acidità o l'alcalinità di un'acqua, è molto importante, sia per un buon funzionamento del disinfettante, sia per evitare corrosioni nelle parti metalliche (pH basso), od incrostazioni dell'impianto (pH alto).

Il valore ideale del pH dell'acqua di un spa, è situato tra 7,2 e 7,6. Il controllo del pH deve essere effettuato giornalmente con l'astuccio analizzatore di bromo e pH.

Uso di prodotti speciali

Oltre ai prodotti per mantenere il pH e il livello di disinfettante adeguato, esistono altri formulati specificatamente studiati per l'uso di una spa, che l'aiuteranno a mantenere l'acqua e l'impianto in perfette condizioni.

ANTICALCARE-SPA

Evita la precipitazione dei sali di calcio (incrostazioni), soprattutto in acque dure. Questo prodotto si somministra settimanalmente e ogni volta che si rinnova l'acqua.

ALGHICIDA-SPA

Questo alghicida previene la formazione delle alghe nell'acqua delle spa. Il prodotto si somministra settimanalmente e ogni volta che si rinnova l'acqua.

ANTISCHIUMA-SPA

La schiuma è dovuta all'agitazione dell'acqua in presenza di grassi. Quando si osserva una consistente presenza di schiuma, utilizzare l'ANTISCHIUMA-SPA.

SGRASSANTE-SPA

Per eliminare i depositi di grasso accumulati sulle pareti della spa, svuotare la vasca e applicare con una spugna lo SGRASSANTE-SPA sopra la zona. Risciacquare abbondantemente con acqua.

Matenimento del sistema di filtrazione e rinnovo dell'acqua

Matenimento del sistema di filtrazione

E' necessario eliminare, per mezzo della filtrazione, la sporcizia ed i grassi presenti, così come le alghe ed i batteri distrutti per mezzo del disinfettante. E' raccomandabile filtrare l'acqua continuamente nelle spa pubbliche e un minimo di 1 ora 3 - 4 volte al giorno, in quelle private. E' necessario effettuare il controlavaggio del filtro in modo periodico, al fine di sistemare il letto filtrante

(seguire le raccomandazioni del fabbricante).

Rinnovo dell'acqua

L'acqua di un spa, deve essere rinnovata periodicamente.

E' consigliabile svuotare, pulire ed in seguito riempire la spa come minimo, una volta ogni due mesi.

Secondo l'utilizzo della spa può arrivare a essere necessario svuotare e riempire nuovamente la stessa, ogni 2 - 3 settimane, oppure, ogni qualvolta si renda indispensabile.

Precauzioni nell'uso dei prodotti chimici

Previo utilizzo dei prodotti chimici, leggere attentamente le etichette seguendone le istruzioni. Questi prodotti, sono benefici per la sua salute e per quella dell sua spa se utilizzati adeguatamente; possono essere dannosi se usati in quantità inadeguate ed eccessive:

- Non mescolare i prodotti. Aggiungere in acqua, prima uno e poi l'altro, onde evitare una possibile reazione.
- Quando diluisce i prodotti, mai aggiungere acqua direttamente agli stessi, sempre aggiungere i prodotti direttamente in acqua.
- Mantenere i barattoli ben chiusi in luogo asciutto, protetti dal calore e fuori dalla portata dei bambini.
- In caso di contatto con gli occhi, sciacquare abbondantemente con acqua e avvertire il medico.
- Attenersi scrupolosamente alle quantità raccomandate dall' etichetta.

Non superare le dosi di nessun prodotto chimico.

- Utilizzare sempre prodotti specialmente formulati per spa.

Altre precauzioni

- Mantenere una temperatura non superiore a 40° C, giacchè a temperatura più elevata, può essere pregiudicata la sua salute e quella della sua spa.
- Non utilizzare apparati elettrici, come radio o phon, quando si utilizza la spa.
- Non fare uso di bevande alcoliche mentre si utilizza la spa, poichè potrebbe prodursi un brusco abbassamento di pressione arteriale e di conseguenza un possibile svenimento. Se si stanno ingerendo antibiotici, consultare il proprio medico.
- E' raccomandabile fare una doccia prima di far uso della spa onde evitare, per quanto possibile, l'infiltrazione di polvere e grassi nella vasca.

PROBLEMI PIÙ FREQUENTI IN UN SPA

Problema	Causa	Soluzione
Acqua torbida	<ul style="list-style-type: none"> · Filtro intasato · Precipitazione dei sali di calcio · pH elevato 	<ul style="list-style-type: none"> · Operare un contolavaggio. · Regolare il pH tra 7,2 – 7,6 con il pH-Minus, e aggiungere - Anticalcare-spa. · Regolare il pH per mezo del prodotto pH-spa.
Incrostazioni	<ul style="list-style-type: none"> · Precipitazione dei sali di calcio 	<ul style="list-style-type: none"> · Svoutare la spa e applicare Disincrostante per eliminare le incrostazioni calcaree. Risciacquare con acqua abbondante. Riempire la spa nuovamente con acqua aggiungere l'Anticalcare spa e regolare il pH tra 7,2 – 7,6 con il pH-Minus.
Acqua verde	<ul style="list-style-type: none"> · Presenza di alghe 	<ul style="list-style-type: none"> · Aggiungere Alghicida spa
Acqua marrone	<ul style="list-style-type: none"> · Contenuto elevato di ferro e/o rame 	<ul style="list-style-type: none"> · Se è possibile, svoutare la spa e riempirla nuovamente con acqua che non contenga metalli. Se non è possibile, realizzare un trattamento adeguato per la eliminazione dei metalli stessi. (consultare il suo rivenditore abituale).
Brucciore di occhi	<ul style="list-style-type: none"> · pH errato 	<ul style="list-style-type: none"> · Regolare il pH tra 7,2 – 7,6 con il pH-Minus.
Depositi di grasso	<ul style="list-style-type: none"> · Grassi corporei e dei cosmetici 	<ul style="list-style-type: none"> · Utilizzare lo Sgrassante-Spa.
Formazione di schiuma	<ul style="list-style-type: none"> · Grassi corporei, cosmetici e altri prodotti contaminanti 	<ul style="list-style-type: none"> · Aggiungere l'antischiuma-spa.



Spa



Não existe nada melhor que uma spa para relaxar os músculos, melhorar a circulação e aliviar o stress mental.

Uma spa requer uma manutenção regular para que a água se conserve cristalina e higiénicamente pura. Desta forma consegue-se aumentar o prazer do banho e proteger a instalação de possíveis deteriorações.

Este pequeno guia contém os conselhos necessários, para que a spa se conserve em óptimas condições e o banho dê prazer, sem riscos para a saúde.





MANUTENÇÃO

Ajuste do pH

O factor pH, que mede a acidez ou alcalinidade de uma água, é muito importante, tanto para o bom funcionamento do desinfectante como para evitar corrosões nas partes metálicas, (pH baixos) ou incrustações nas instalações (pH altos).

O valor ideal do pH da água de uma spa situa-se entre 7,2 e 7,6. O controlo do pH deve efectuar-se diariamente com o estojo analizador do bromo e pH.

Desinfecção da água

É necessário manter a água de um spa desinfectada uma vez que as altas temperaturas da água assim como os resíduos orgânicos dos banhistas (suor, cosméticos, etc.), favorecem o crescimento de bactérias e algas. Este crescimento pode ser evitado se mantivermos um residual constante de desinfectante.

O desinfectante adequado para a água de um spa é o BROMO DESINFECTANTE-SPA.

Este produto aplica-se através de um doseador, regulando-o de forma a assegurar um nível de bromo residual entre 3 e 6 ppm. Comprovar o nível de bromo residual utilizando o estojo analizador de bromo e pH uma vez ao dia.

Uso de produtos especiais

Além dos produtos para manter o pH e o nível de desinfectante adequados, existem outros, formulados especialmente para uso em spas, que ajudarão a manter a água e a instalação em perfeitas condições:

ANTICALCÁRIO-SPA

Evita a precipitação dos sais de cálcio (incrustações), sobretudo em águas duras. Este produto adiciona-se semanalmente e cada vez que se renova a água.

ALGICIDA-SPA

Este algicida previne o crescimento das algas. Deve adicionar-se uma vez por semana e cada vez que se renova a água.

ANTIESPUMANTE-SPA

Devido à agitação da água e às gorduras existentes, forma-se espuma. Este produto será uma maneira de a eliminar.

DESENGORDURANTE-SPA

Para eliminar as linhas de sujidade e gorduras que se formam nas paredes do spa, esvaziar o spa e aplicar com uma esponja o DESENGORDURANTE-SPA sobre as zonas a limpar. Enxaguar de seguida com muita água.

Manutenção do equipamento de filtração e renovação da água

É necessária uma filtração da água para eliminar a sujidade e as gorduras, assim como as algas e bactérias destruídas pelo desinfectante.

É recomendável filtrar a água continuamente nos spas públicas. No mínimo de 1 hora, 3 ou 4 vezes ao dia, para os spas privados.

Precauções no uso de produtos químicos

Ao utilizar os produtos químicos, ler com atenção as etiquetas e seguir as instruções. Estes produtos são benéficos para a saúde do utilizador e da Spa, se utilizados adquadamente, mas podem causar danos se forem utilizados em quantidades inadéquadas e excessivas:

- Não misturar os produtos entre si. Adicioná-los na água individualmente, para evitar possíveis reacções entre eles.
- Os produtos devem ser diluídos na água. Nunca juntar a água aos produtos.
- Manter as embalagens fechadas, em lugar seco, protegidas do calor e fora do alcance das crianças.
- Em caso de contacto com os olhos, lavar imediatamente com água abundante e recorrer a um médico.
- Adicionar as quantidades recomendadas na etiqueta, não fazer nunca uma sobredosagem de produto químico.
- Utilizar sempre produtos especialmente formulados para Spas.

A água de um spa deve ser renovada periodicamente.

É aconselhável esvaziar, limpar e voltar a encher o spa, no mínimo, a cada 2 meses.

Em função da utilização, poderá ser necessário renovar a águas mais vezes, se fôr conveniente.

Outras Precauções

- Não aquecer a água acima de 40° C, já que temperaturas mais elevadas podem ser gravemente prejudiciais para a saúde do utilizador e do Spa. A temperatura ideal situa-se entre 35-40° C.
- Não usar aparelhos eléctricos, como rádios e secadores, quando se utiliza um spa.
- Não consumir bebidas alcoólicas quando se utiliza o spa, já que pode produzir-se uma brusca baixa da pressão arterial e, em consequência um possível demaio. Caso o utilizador esteja a tomar antibióticos, consultar o médico.
- É recomendável tomar duche antes de utilizar o spa, para evitar que sujidade ou gordura se introduzam na água.

PROBLEMAS MAIS CORRENTES NUMA SPA

Problema	Causa	Solução
Água turva	<ul style="list-style-type: none"> · Filtro sujo · Precipitação de sais de cálcio · pH elevado 	<ul style="list-style-type: none"> · Lavar o filtro a contracorrente. · Ajustar o pH entre 7,2 – 7,6 com - Minorador-Spa. Depois adicionar Anticalcario-Spa. Ajustar o pH com Minorador-Spa.
Incrustações	<ul style="list-style-type: none"> · Precipitação de sais de cálcio 	<ul style="list-style-type: none"> · Esvaziar o spa e tratar as incrustações com Desincrustante-Spa. Enxaguar abundantemente com água. Encher o spa, adicionar Anticalcario-Spa e ajustar o pH entre 7,2 – 7,6 com Minorador-Spa.
Água verde	<ul style="list-style-type: none"> · Presença de algas 	<ul style="list-style-type: none"> · Adicionar algicida-spa.
Água castanha	<ul style="list-style-type: none"> · Conteúdo elevado de ferro ou cobre 	<ul style="list-style-type: none"> · Se possível, esvaziar o spa e enchê-lo com água isenta de metais. Se não for possível, realizar um tratamento adequado para a eliminação dos metais (consultar o fornecedor habitual).
Ardor nos olhos	<ul style="list-style-type: none"> · pH desajustado 	<ul style="list-style-type: none"> · Ajustar o pH com Minorador-Spa entre 7,2 – 7,6.
Linha de gordura	<ul style="list-style-type: none"> · Gorduras do corpo e cosméticos 	<ul style="list-style-type: none"> · Usar o Desengordurante-Spa para limpar o casco interior da spa.
Formação de espumas	<ul style="list-style-type: none"> · Gorduras do corpo, cosméticos e outros contaminantes 	<ul style="list-style-type: none"> · Adicionar Antiespumante-Spa.

